

DIGITAL UNDERVISNING FRA DYREPARKEN

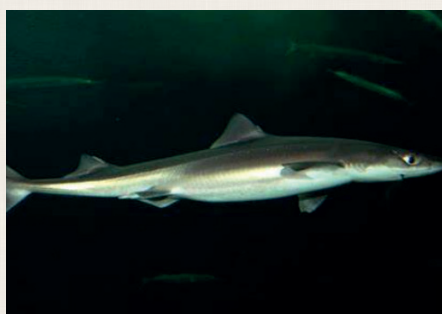
3.-4.TRINN: SKUMLE DYR

TEGNING

Tegn en kul slange (fra din egen fantasi).

KRYSS AV

Hvilket dyr er farligst?



DIGITAL UNDERVISNING FRA DYREPARKEN

3.-4.TRINN: SKUMLE DYR

TEGNING

Tegn et dyr du tenker på som skummelt. Lag en fin overskrift med navnet på dyret.

HISTORIE

Lag en kort historie/eventyr om dyret.

SNAKK OM I KLASSEN

- Hvilke dyr synes du er skumle?
- Er disse dyrene farlige?
- Hvilke eventyr har du lest/ filmer har du sett hvor dyr er skumle?
- Er det noen "skumle" dyr du liker?
- Nevn noen dyr som har gift.
- Hva bruker de giften til?
- Nevn noen dyr som er farlige for andre dyr.
- Hvilke dyr er viktige i naturen?
- Hva gjør man hvis man møter et dyr i skogen?
- Hvorfor er mennesket farlig for andre dyr?

MIMELEK I KLASSEN

En elev mimer et "skummelt" dyr. De andre elevene gjetter hvilket dyr det er. Den som gjetter riktig mimer neste dyr.

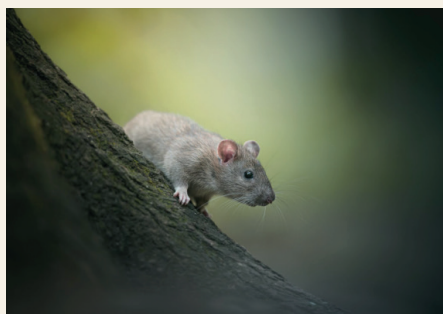


DIGITAL UNDERVISNING FRA DYREPARKEN

3.-4.TRINN: SKUMLE DYR

HVEM SPISER HVEM?

Sett pil fra dyret som spiser til dyret som blir spist.



FARGELEGG

