

DIGITAL UNDERVISNING FRA DYREPARKEN

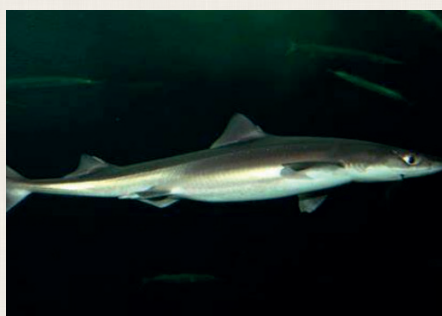
# 1.-2.TRINN: SKUMLE DYR

## TEGNING

Tegn en kul slange (fra din egen fantasi).

## KRYSS AV

Hvilket dyr er farligst?



DIGITAL UNDERVISNING FRA DYREPARKEN

# 1.-2.TRINN: SKUMLE DYR

## SNAKK OM I KLASSEN

- Hvilke dyr synes dere er skumle?
- Hvilke eventyr har dere lest/ filmer har dere sett hvor dyr er skumle?
- Er det noen "skumle" dyr du liker?
- Nevn noen dyr som har gift.
- Nevn noen dyr som er farlige for andre dyr.
- Hvilke dyr er viktige i naturen?
- Hva gjør man hvis man møter et dyr i skogen?
- Hvorfor er mennesket farlig for andre dyr?

## MIMELEK I KLASSEN

En elev mimer et "skummelt" dyr. De andre elevene gjetter hvilket dyr det er. Den som gjetter riktig mimer neste dyr.

## TEGNING

Tegn et dyr du tenker på til Halloween.

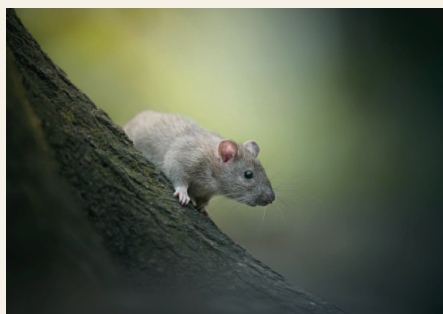


DIGITAL UNDERVISNING FRA DYREPARKEN

# 1.-2.TRINN: SKUMLE DYR

## HVEM SPISER HVEM?

Sett pil fra dyret som spiser til dyret som blir spist.



# FARGELEGG

