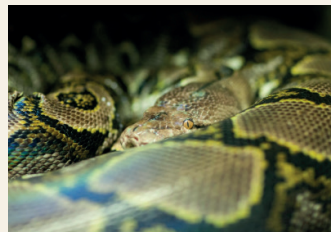
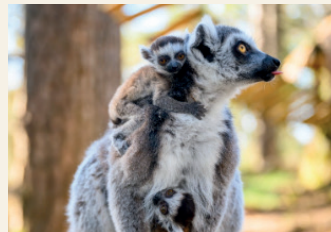
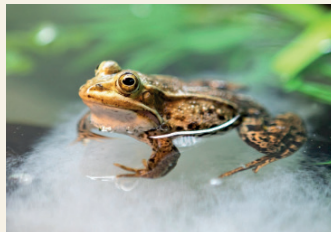
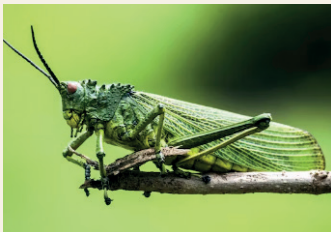


DIGITAL UNDERVISNING FRA DYREPARKEN

5.-7.TRINN: DYREGRUPPER

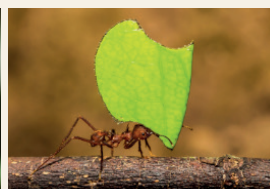
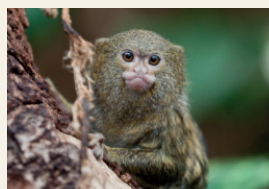
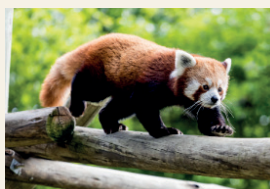
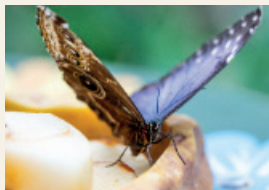
HVILKEN DYREGRUPPE HØRER DYRET TIL?

Fargelegg boksen under bildet: **grønn** = pattedyr, **rød** = fugler, **gul** = reptiler, **blå** = amfibier, **lilla** = insekter



HVILKEN UNDERGRUPPE HØRER DYRET TIL?

Innenfor hver dyregruppe finnes det flere undergrupper, for eksempel kan reptiler deles inn i krokodiller, slanger, skilpadder og øgler. Under ser du bilder av ulike pattedyr, insekter og reptiler. Hvilken undergruppe hører dyrene til? Skriv inn navnet i boksen under bildet:



DIGITAL UNDERVISNING FRA DYREPARKEN

5.-7.TRINN: DYREGRUPPER

HISTORIE

Velg deg et dyr fra en av de 5 dyregruppene.
Skriv en historie om dyret du har valgt.

LÆR MER

Bruk nettbrett til å finne informasjon om dyret du har valgt,
eller dyregruppen dyret tilhører.

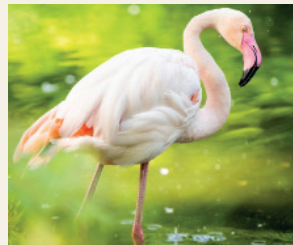
ENGELSKE ORD

Sett strek fra ord til riktig bilde

MAMMAL



BIRD



REPTILE



INSECT



AMPHIBIAN

