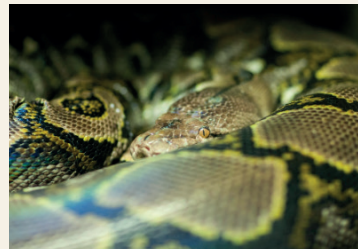
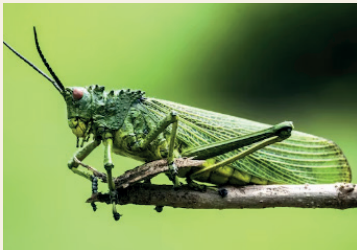


DIGITAL UNDERVISNING FRA DYREPARKEN

1.-2.TRINN: DYREGRUPPER

HVILKEN DYREGRUPPE HØRER DYRET TIL?

Fargelegg boksen under bildet: **grønn** = pattedyr, **rød** = fugler, **gul** = reptiler, **blå** = amfibier, **lilla** = insekter



HVILKEN TYPE REPTIL?

Skriv inn riktig dyregruppe på reptilene i boksen under bildene (slange, øgle, krokodille, skilpadde):



1.-2.TRINN: DYREGRUPPER

SNAKK OM I KLASSEN:

- 1) Hvilken dyregruppe er vi mennesker en del av?
- 2) Kan du navnet på noen andre pattedyr?
- 3) Hvor mange arter av reptiler har vi i Norge?
- 4) Kan du navnet på en av dem?
- 5) Hvorfor har reptiler skjell?
- 6) Hvilken dyregruppe stammer fra dinosaurene?
- 7) Vet du om en fugl som ikke kan fly?
- 8) Hva heter Norges mest truede dyr?
- 9) Hva heter froskene når de er små?
- 10) Hva spiser amfibier?
- 11) Hvilken dyregruppe er den største?
- 12) Hva kjennetegner insekter?
- 13) Kan du navnet på noen insekter?

MIMELEK I KLASSEN

En i klassen mimer et dyr. De andre i klassen gjetter hvilket dyr det er og forteller hvilken dyregruppe dyret tilhører. Den som gjetter riktig mimer neste dyr.

TEGNING

Lag en tegning av et dyr.

Tilhører dyret gruppen pattedyr, fugler, amfibier, reptiler eller et insekter?

Lag en overskrift med navnet på dyregruppen.

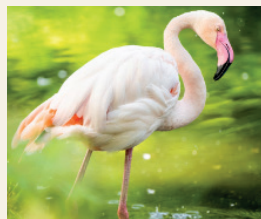
ENGELSKE ORD

Sett strek fra ord til riktig bilde

BIRD



SNAKE



INSECT

